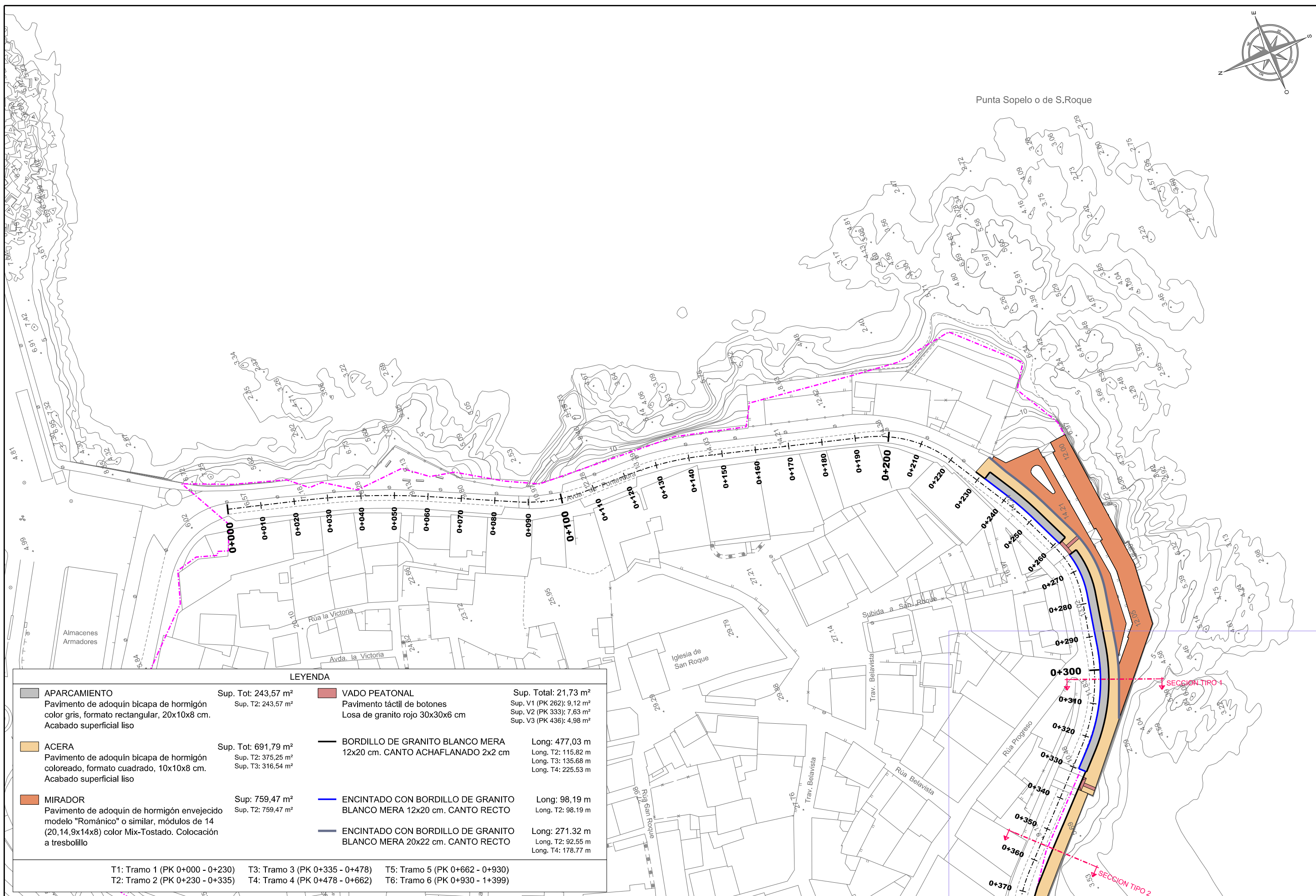


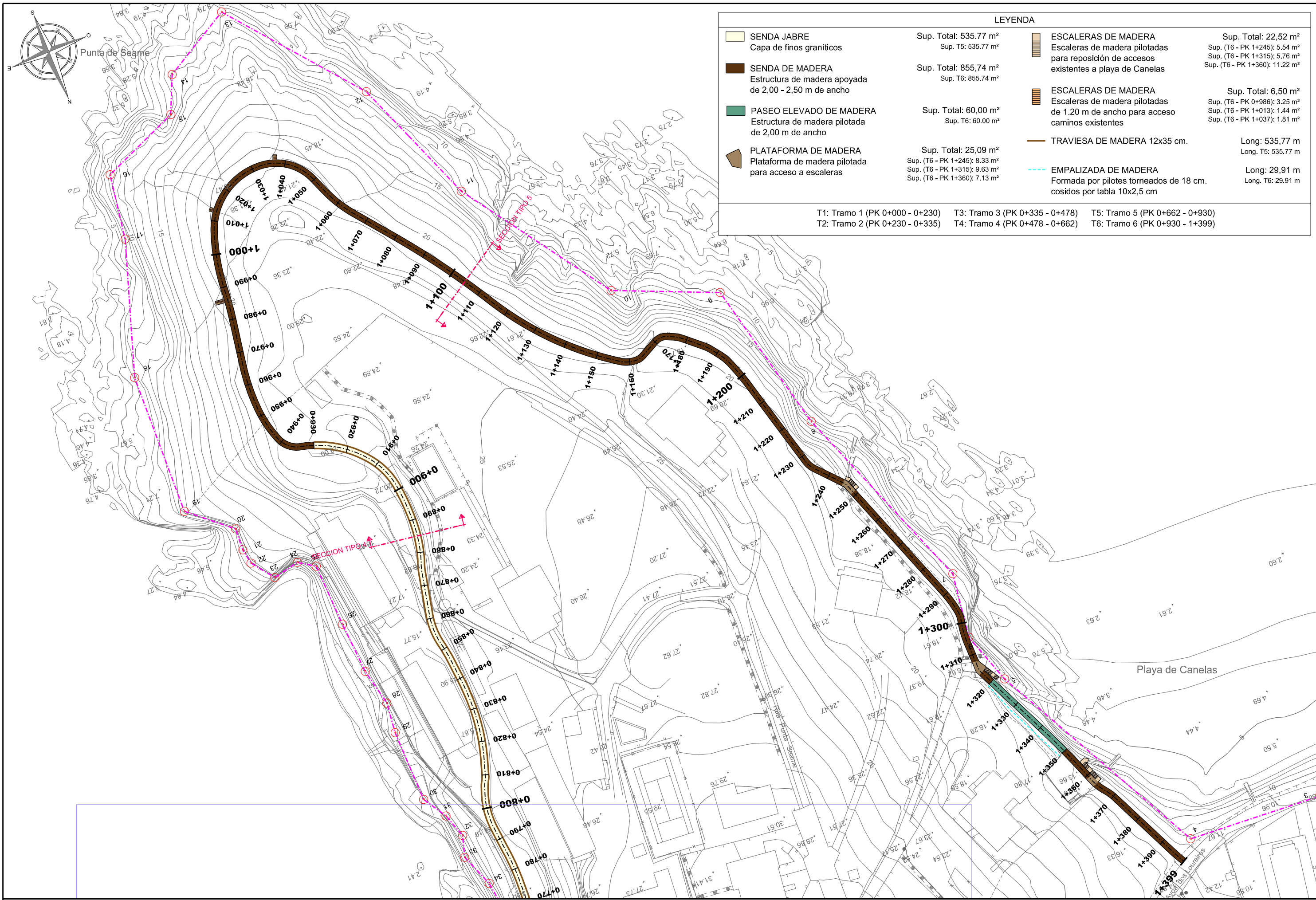
Punta Sopelo o de S.Roque



**LEYENDA**

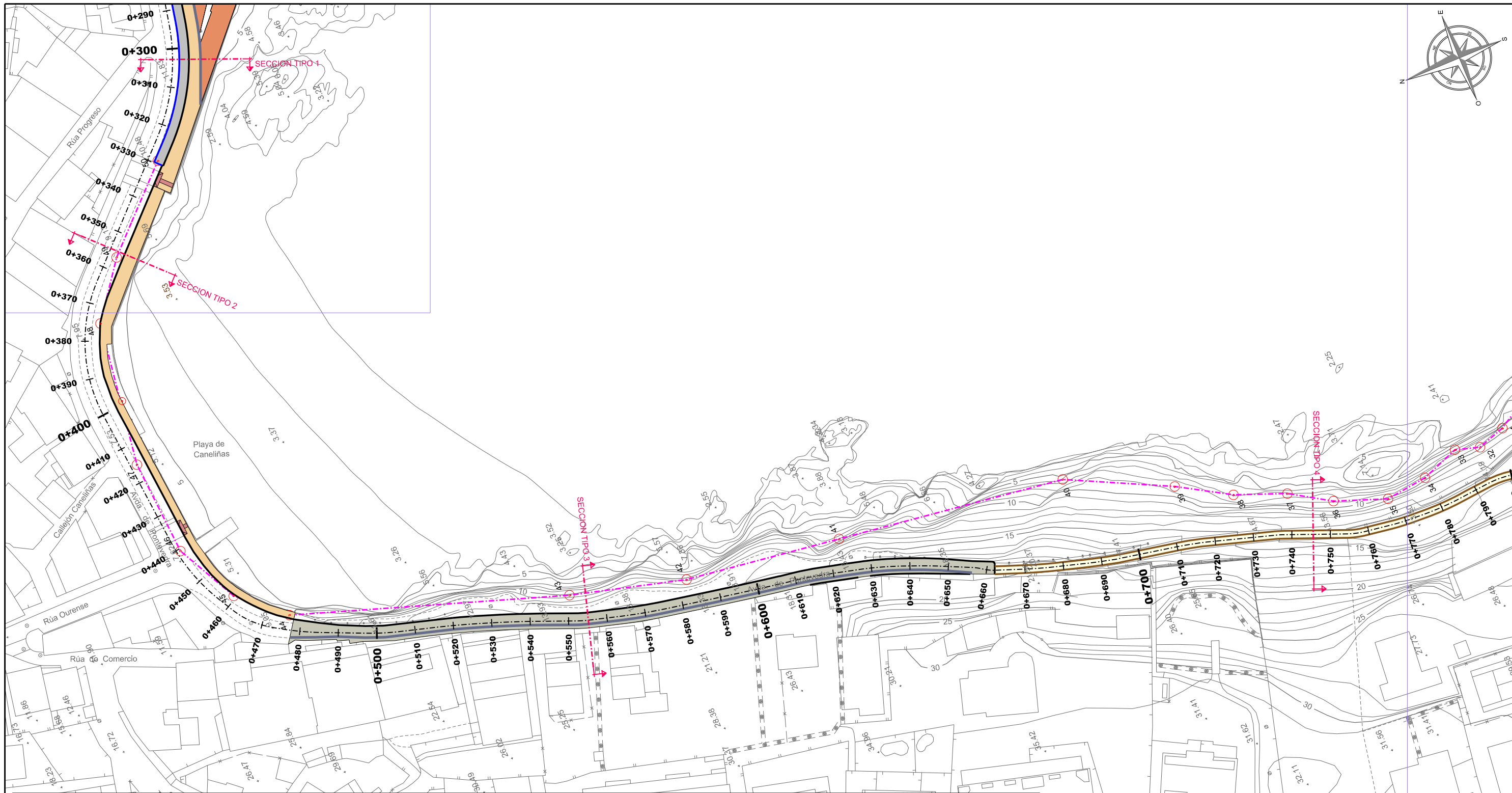
	<b>APARCAMIENTO</b> Pavimento de adoquín bicapa de hormigón color gris, formato rectangular, 20x10x8 cm. Acabado superficial liso	Sup. Tot: 243,57 m <sup>2</sup> Sup. T2: 243,57 m <sup>2</sup>		<b>VADO PEATONAL</b> Pavimento táctil de botones Losa de granito rojo 30x30x6 cm	Sup. Total: 21,73 m <sup>2</sup> Sup. V1 (PK 262): 9,12 m <sup>2</sup> Sup. V2 (PK 333): 7,63 m <sup>2</sup> Sup. V3 (PK 436): 4,98 m <sup>2</sup>
	<b>ACERA</b> Pavimento de adoquín bicapa de hormigón coloreado, formato cuadrado, 10x10x8 cm. Acabado superficial liso	Sup. Tot: 691,79 m <sup>2</sup> Sup. T2: 375,25 m <sup>2</sup> Sup. T3: 316,54 m <sup>2</sup>		<b>BORDILLO DE GRANITO BLANCO MERA</b> 12x20 cm. CANTO ACHAFLANADO 2x2 cm	Long: 477,03 m Long. T2: 115,82 m Long. T3: 135,68 m Long. T4: 225,53 m
	<b>MIRADOR</b> Pavimento de adoquín de hormigón envejecido modelo "Románico" o similar, módulos de 14 (20,14,9x14x8) color Mix-Tostado. Colocación a tresbolillo	Sup: 759,47 m <sup>2</sup> Sup. T2: 759,47 m <sup>2</sup>		<b>ENCINTADO CON BORDILLO DE GRANITO BLANCO MERA 12x20 cm. CANTO RECTO</b>	Long: 98,19 m Long. T2: 98,19 m
				<b>ENCINTADO CON BORDILLO DE GRANITO BLANCO MERA 20x22 cm. CANTO RECTO</b>	Long: 271,32 m Long. T2: 92,55 m Long. T4: 178,77 m

T1: Tramo 1 (PK 0+000 - 0+230)    T3: Tramo 3 (PK 0+335 - 0+478)    T5: Tramo 5 (PK 0+662 - 0+930)  
 T2: Tramo 2 (PK 0+230 - 0+335)    T4: Tramo 4 (PK 0+478 - 0+662)    T6: Tramo 6 (PK 0+930 - 1+399)



LEYENDA					
	SENDA JABRE Capa de finos graníticos	Sup. Total: 535,77 m <sup>2</sup> Sup. T5: 535,77 m <sup>2</sup>		ESCALERAS DE MADERA Escaleras de madera pilotadas para reposición de accesos existentes a playa de Canelas	Sup. Total: 22,52 m <sup>2</sup> Sup. (T6 - PK 1+245): 5,54 m <sup>2</sup> Sup. (T6 - PK 1+315): 5,76 m <sup>2</sup> Sup. (T6 - PK 1+360): 11,22 m <sup>2</sup>
	SENDA DE MADERA Estructura de madera apoyada de 2,00 - 2,50 m de ancho	Sup. Total: 855,74 m <sup>2</sup> Sup. T6: 855,74 m <sup>2</sup>		ESCALERAS DE MADERA Escaleras de madera pilotadas de 1,20 m de ancho para acceso caminos existentes	Sup. Total: 6,50 m <sup>2</sup> Sup. (T6 - PK 0+986): 3,25 m <sup>2</sup> Sup. (T6 - PK 1+013): 1,44 m <sup>2</sup> Sup. (T6 - PK 1+037): 1,81 m <sup>2</sup>
	PASEO ELEVADO DE MADERA Estructura de madera pilotada de 2,00 m de ancho	Sup. Total: 60,00 m <sup>2</sup> Sup. T6: 60,00 m <sup>2</sup>		TRAVIESA DE MADERA 12x35 cm.	Long: 535,77 m Long. T5: 535,77 m
	PLATAFORMA DE MADERA Plataforma de madera pilotada para acceso a escaleras	Sup. Total: 25,09 m <sup>2</sup> Sup. (T6 - PK 1+245): 8,33 m <sup>2</sup> Sup. (T6 - PK 1+315): 9,63 m <sup>2</sup> Sup. (T6 - PK 1+360): 7,13 m <sup>2</sup>		EMPALIZADA DE MADERA Formada por pilotes torneados de 18 cm. cosidos por tabla 10x2,5 cm	Long: 29,91 m Long. T6: 29,91 m

T1: Tramo 1 (PK 0+000 - 0+230)    T3: Tramo 3 (PK 0+335 - 0+478)    T5: Tramo 5 (PK 0+662 - 0+930)  
 T2: Tramo 2 (PK 0+230 - 0+335)    T4: Tramo 4 (PK 0+478 - 0+662)    T6: Tramo 6 (PK 0+930 - 1+399)



LEYENDA

	<b>APARCAMIENTO</b> Pavimento de adoquín bicapa de hormigón color gris, formato rectangular, 20x10x8 cm. Acabado superficial liso	Sup. Tot: 243,57 m <sup>2</sup> Sup. T1: 375,25 m <sup>2</sup>		<b>VADO PEATONAL</b> Pavimento táctil de botones Losa de granito rojo 30x30x6 cm	Sup. Total: 21,73 m <sup>2</sup> Sup. V1 (PK 262): 9,12 m <sup>2</sup> Sup. V2 (PK 333): 7,63 m <sup>2</sup> Sup. V3 (PK 436): 4,98 m <sup>2</sup>		<b>BORDILLO DE GRANITO BLANCO MERA</b> 12x20 cm. CANTO ACHAFLANADO 2x2 cm	Long: 477,03 m Long. T2: 115,82 m Long. T3: 135,68 m Long. T4: 225,53 m
	<b>ACERA</b> Pavimento de adoquín bicapa de hormigón coloreado, formato cuadrado, 10x10x8 cm. Acabado superficial liso	Sup. Tot: 691,79 m <sup>2</sup> Sup. T2: 375,25 m <sup>2</sup> Sup. T3: 316,54 m <sup>2</sup>		<b>VIAL MIXTO</b> Pavimento de adoquín de hormigón envejecido modelo "Románico" o similar, módulos de 14 (20,14,9x14x8) color Mix-Tostado. Colocación a tresbolillo	Sup: 739,85 m <sup>2</sup> Sup. T4: 739,85 m <sup>2</sup>		<b>ENCINTADO CON BORDILLO DE GRANITO BLANCO MERA</b> 12x20 cm. CANTO RECTO	Long: 98,19 m Long. T2: 98,19 m
	<b>MIRADOR</b> Pavimento de adoquín de hormigón envejecido modelo "Románico" o similar, módulos de 14 (20,14,9x14x8) color Mix-Tostado. Colocación a tresbolillo	Sup: 759,47 m <sup>2</sup> Sup. T1: 759,47 m <sup>2</sup>		<b>SENDA JABRE</b> Capa de finos graníticos	Sup. Total: 535,77 m <sup>2</sup> Sup. T5: 535,77 m <sup>2</sup>		<b>ENCINTADO CON BORDILLO DE GRANITO BLANCO MERA</b> 20x22 cm. CANTO RECTO	Long: 271,32 m Long. T2: 92,55 m Long. T4: 178,77 m
							<b>TRAVIESA DE MADERA</b> 12x35 cm.	Long: 535,77 m Long. T5: 535,77 m

T1: Tramo 1 (PK 0+000 - 0+230)   T2: Tramo 2 (PK 0+230 - 0+335)   T3: Tramo 3 (PK 0+335 - 0+478)   T4: Tramo 4 (PK 0+478 - 0+662)   T5: Tramo 5 (PK 0+662 - 0+930)   T6: Tramo 6 (PK 0+930 - 1+399)